

**ЗВІТ**  
**моніторингу якості освіти**  
**за II семестр 2022/2023 навчального року**

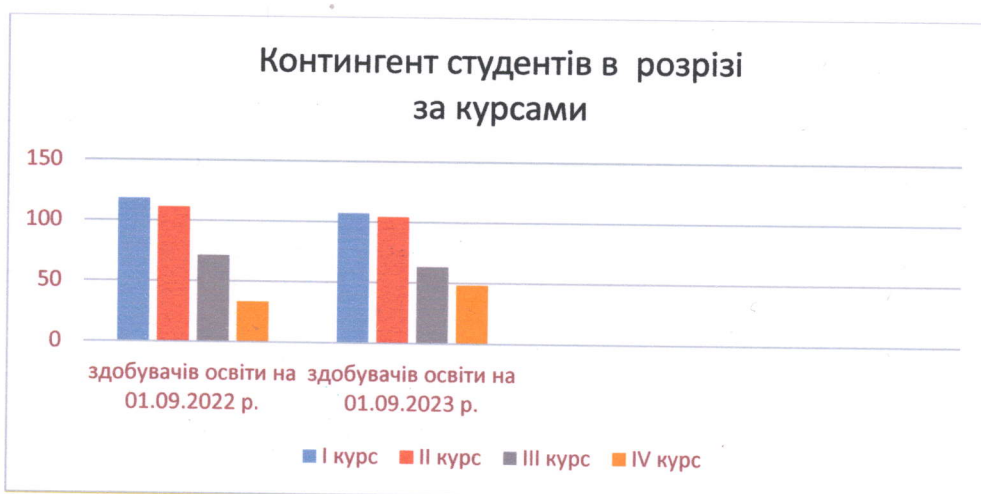
На початок 2022-2023 н.р. у фаховому коледжі навчалося 333 студенти.

Кількість студентів у розрізі за спеціальностями представлено діаграмою:



На протязі 2022/2023 навчального року було відраховано 75 студентів, в тому числі за II семестр відраховано 59 здобувачів освіти. До збільшення кількості відрахованих студентів призвела війна в Україні, адже студенти виїзжали за кордон.

Контингент студентів фахового коледжу на 01.09.2023 року становить – 322 студенти. У розрізі за курсами: I курс – 107 осіб, II курс – 104 особи, III курс – 63 особи, IV курс – 48 осіб.



За результатами семестрового оцінювання здобувачів освіти за II семестр 2022/2023 навчального року, на підставі звітів кураторів

академічних груп та зведених статистичних даних показник успішності здобувачів фахової передвищої освіти складає 100 %, якість знань здобувачів фахової передвищої освіти - 81,55%. Навчальні досягнення здобувачів освіти за II семестр 2022/2023 навчального року представлено в таблиці 1.

**Навчальні досягнення здобувачів фахової передвищої освіти  
за II семестр 2022/2023 н.р.**

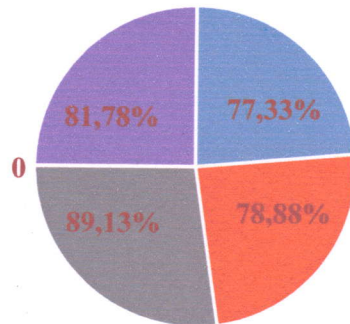
Табл.1

| Спеціальність             | Курс       | 100-бальна шкала оцінювання |                       |                    |
|---------------------------|------------|-----------------------------|-----------------------|--------------------|
|                           |            | найвищий бал у групі        | найнижчий бал у групі | середній бал групи |
| Дошкільна освіта          | I          | 89,25                       | 66                    | 77,33              |
| Соціальна робота          | I          | 90                          | 70,5                  | 77,18              |
| Прикладна математика      | I          | 89                          | 73                    | 79,95              |
| Облік і оподаткування     | I          | 91                          | 75,75                 | 83,13              |
| Туризм і рекреація        | I          | 93                          | 68,25                 | 80,61              |
| <b>Середній бал курсу</b> | <b>I</b>   | <b>90,45</b>                | <b>70,7</b>           | <b>79,64</b>       |
|                           |            |                             |                       |                    |
| Дошкільна освіта          | II         | 89                          | 67                    | 78,88              |
| Соціальна робота          | II         | 86,75                       | 73,13                 | 79,95              |
| Прикладна математика      | II         | 90                          | 66,75                 | 77,72              |
| Облік і оподаткування     | II         | 92                          | 69                    | 83,15              |
| Туризм                    | II         | 90                          | 68                    | 82,12              |
| <b>Середній бал курсу</b> | <b>II</b>  | <b>89,55</b>                | <b>68,776</b>         | <b>80,364</b>      |
|                           |            |                             |                       |                    |
| Дошкільна освіта          | III        | 92,9                        | 79,1                  | 89,13              |
| Соціальна робота          | III        | 87,91                       | 72,73                 | 83,09              |
| Прикладна математика      | III        | 93,45                       | 67,33                 | 78,36              |
| Облік і оподаткування     | III        | 92,56                       | 77                    | 85,5               |
| Туризм                    | III        | 95,73                       | 82,27                 | 90,31              |
| <b>Середній бал курсу</b> | <b>III</b> | <b>92,51</b>                | <b>75,69</b>          | <b>85,28</b>       |
|                           |            |                             |                       |                    |
| Прикладна математика      | IV         | 90,8                        | 73,2                  | 80,91              |
| <b>Середній бал курсу</b> | <b>IV</b>  | <b>90,8</b>                 | <b>73,2</b>           | <b>80,91</b>       |

\* в середній бал I та II курсів враховано навчальні результати із загальноосвітніх дисциплін.

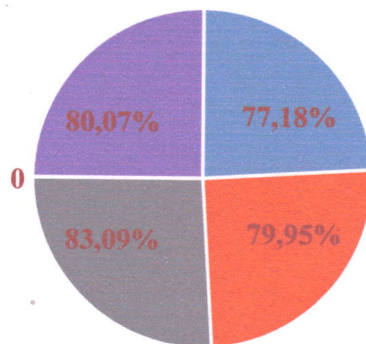
Якісні показники освітнього рівня за відповідними освітньо-професійними програмами підготовки фахових молодших бакалаврів представлені в нижчеподаних діаграмах:

**Якість освіти за ОПП  
Дошкільна освіта\***



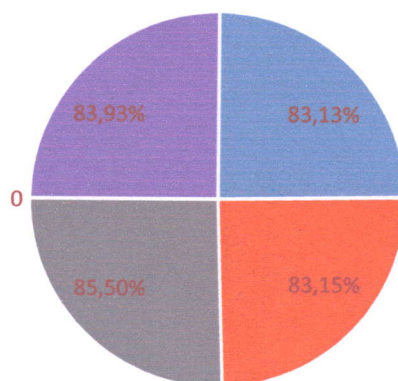
■ I курс ■ II курс ■ III курс ■ IV курс ■ Всього за спеціальністю

**Якість освіти за ОПП  
Соціальна робота\***



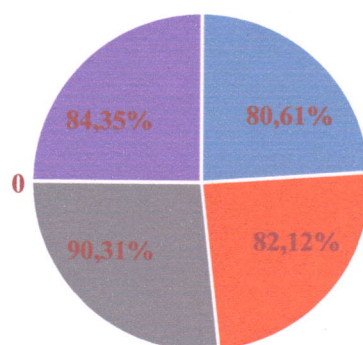
■ I курс ■ II курс ■ III курс ■ IV курс ■ Всього за спеціальністю

### Якість освіти за ОПП Облік і оподаткування\*



■ I курс ■ II курс ■ III курс ■ IV курс ■ Всього за спеціальністю

### Якість освіти за ОПП Туризм і рекреація\*

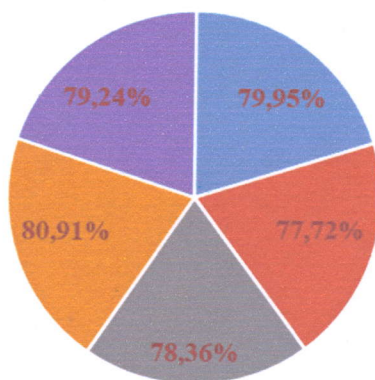


■ I курс ■ II курс ■ III курс ■ IV курс ■ Всього за спеціальністю

Примітка: \* позначені спеціальності, де відсутній IV курс.



## Якість освіти за ОПШ Прикладна математика



■ I курс   ■ II курс   ■ III курс   ■ IV курс   ■ Всього за спеціальністю

Порівнюючи навчальні досягнення здобувачів фахової передвищої освіти за I та II семестри 2022/2023 н. р. спостерігається підвищення рівня якості освіти за всіма спеціальностями I курсу та частково - II курсу. Динаміку щодо якості освіти представлено графічно.

### Показники якості освіти за I семестр 2022/2023 н.р.



## Показники якості освіти за II семестр 2022/2023 н.р.



На покращення показників якості вплинули такі фактори: відновлення навчання в режимі офлайн; отримання генератора, що забезпечило безперебійне електропостачання закладу освіти.

Результати моніторингу якості освіти обговорюються на засіданнях циклових комісій, адміністративної та педагогічної рад Фахового коледжу, здійснюється розробка та впровадження заходів із коригування якості викладання навчальних предметів на рівні спеціальностей.

Відділ моніторингу